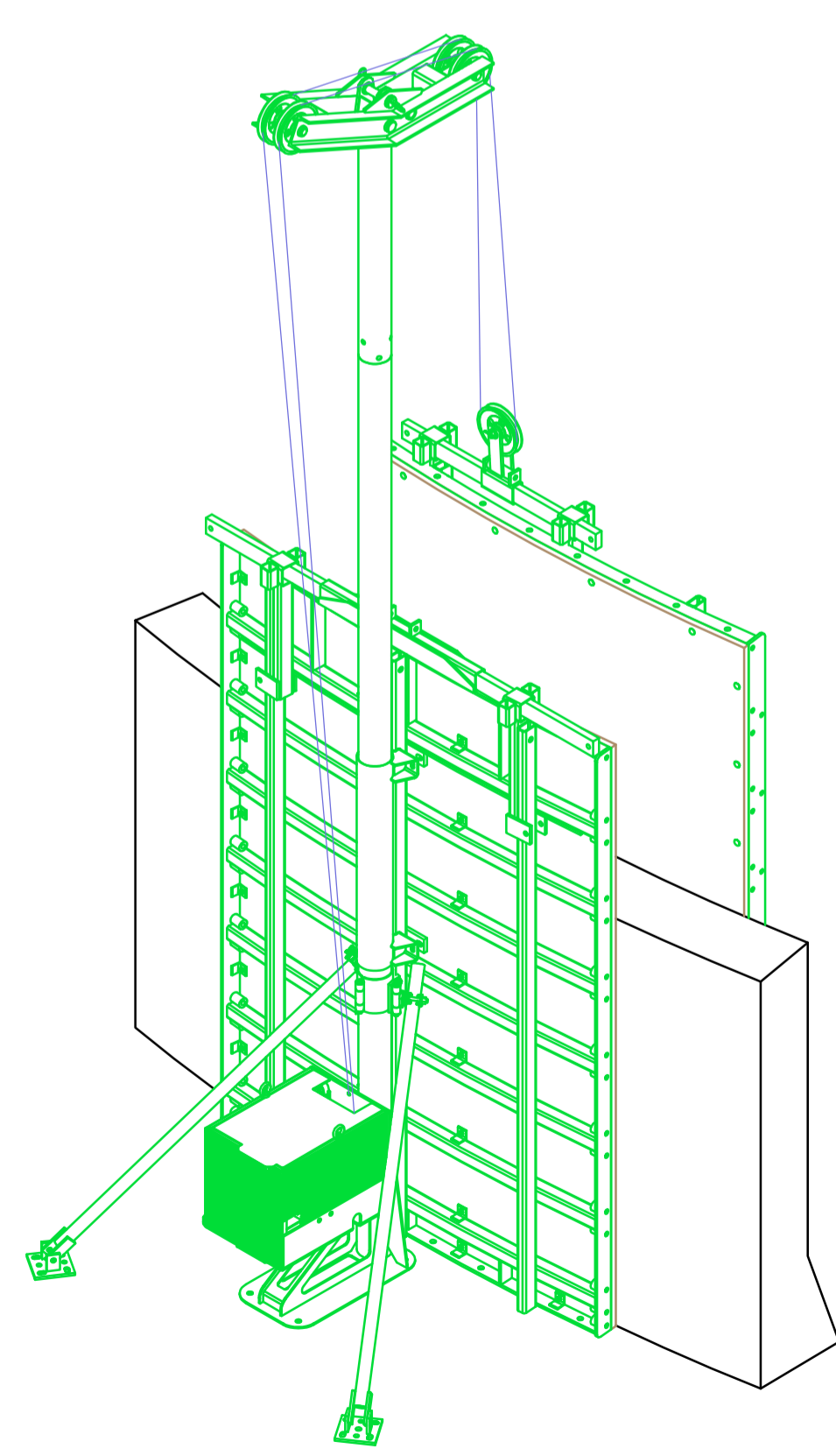
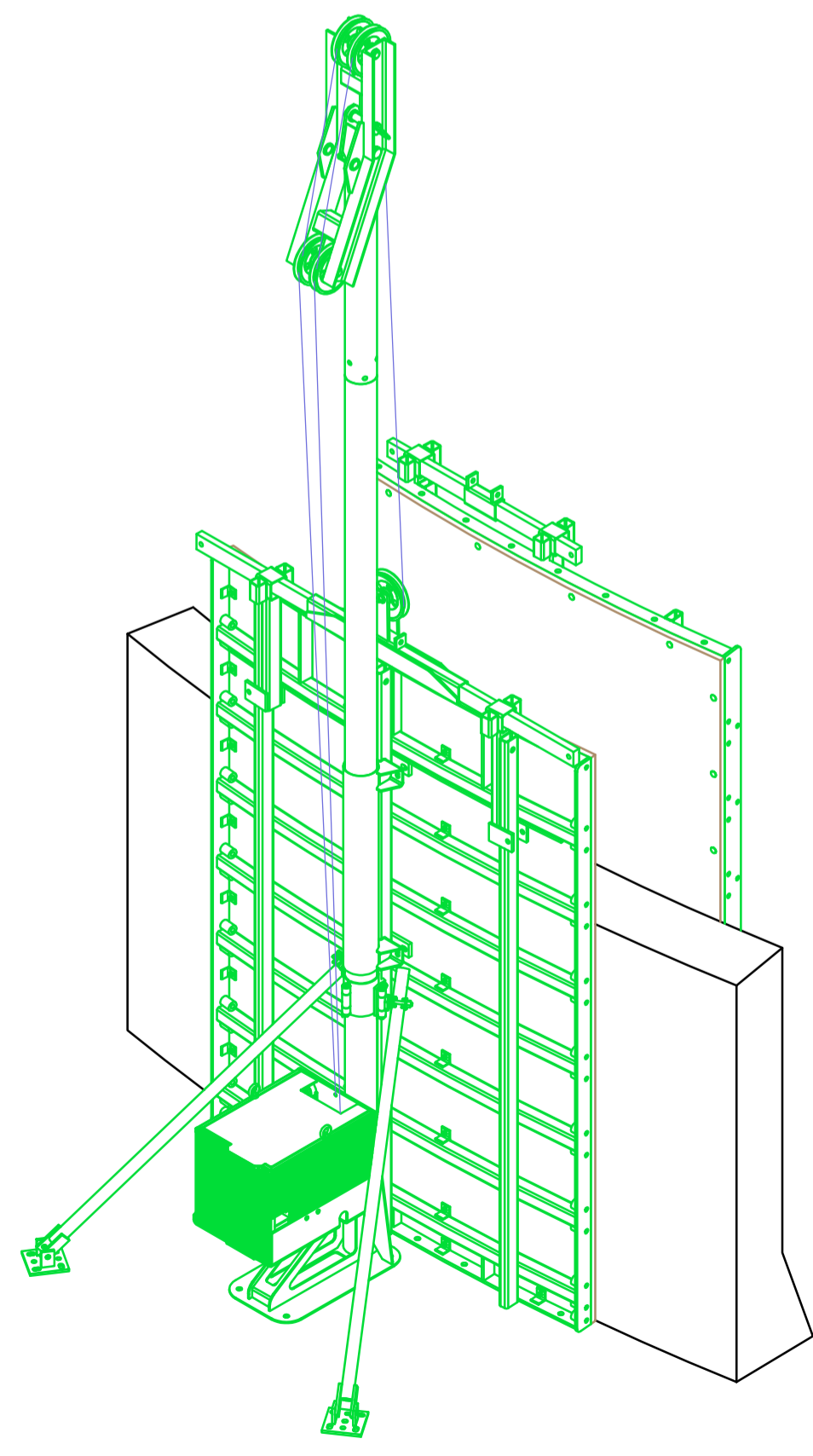




Heben der Außenschalung ø18,6m

Heben der Innenschalung ø18,0m



Betonkonsistenz: F3
 Erstarrungsende: 4h
 Betoniergeschwindigkeit: 0,5m/h

Achtung
 Sämtliche Absturzbereiche sind mit entsprechenden Gerüst- und Brüstungsbrettern bauseits zu sichern!

Achtung
 Die Konsolgerüste dienen nur als Arbeitsgerüst. Es darf nichts darauf abgelegt oder gelagert werden. max. Zul. Belastung - 1,5 kN/m²

E					
D					
C					
B					
A					
Index / Änderung / Revision		Name / Name		Datum / Date	
Allgemeintoleranz ISO 2768 - m		Form und Lagetoleranzen DIN ISO 1101 / Geometrical tolerance DIN ISO 1101		Oberflächenrauhheit DIN ISO 1302 / Surface texture DIN ISO 1302	
<small>Das Recht dieser Zeichnung ist unser geistiges Eigentum. Die Zeichnung ist dem Empfänger nur zum persönlichen Gebrauch zu verwenden. Ohne unsere schriftliche Genehmigung darf das Werk nicht veröffentlicht werden. Die Rechte vorbehalten.</small>		<small>Das Recht dieser Zeichnung ist unser geistiges Eigentum. Die Zeichnung ist dem Empfänger nur zum persönlichen Gebrauch zu verwenden. Ohne unsere schriftliche Genehmigung darf das Werk nicht veröffentlicht werden. Die Rechte vorbehalten.</small>		<small>Das Recht dieser Zeichnung ist unser geistiges Eigentum. Die Zeichnung ist dem Empfänger nur zum persönlichen Gebrauch zu verwenden. Ohne unsere schriftliche Genehmigung darf das Werk nicht veröffentlicht werden. Die Rechte vorbehalten.</small>	
gezeichnet / designed	geprüft / checked	Freigegeben / released	Objekttyp / Type	Firma / Company	
Datum / Date	19.01.2016			RSB FORMWORK TECHNOLOGY	
Projekt / Project		Ersatz durch / replaced by: ---		Maße / Dimensions	
Nürnberg 10		Ersatz für / replacement for: ---		mm	
Bezeichnung / Title		Zeichnungs-Nr. / Drawing Number		Revision / Revision	
Schalungsübersicht & Ablauf		RBK1103		RBK1103	
Blatt / sheet		1 von / of 1		Copyright 2013	

Vorabplan / preliminary draft